

K A T A L O G

— 2 0 1 1 —

PRZYKŁADOWE SKATEPARKI

(skateplazy, snowparki, bikeparki)



Technologia wykonania:
drewniano-kompozytowe elementy ustawione na poziomym betonowym placu, element jezdny pokryty 6mm laminatem RampLine (opcja Prestiz).

Wymiary placu:
32m x 22m, powierzchnia 704 m².

Opis skateparku:
Skatepark zawiera dużą platformę z minirampą, funbox z piramidą oraz grindbox i poręcz.

Obiekt został zaprojektowany z myślą o użytkownikach o różnym stopniu zaawansowania.

W tle widoczny tor rowerowy typu northshore oraz boiska do koszykówki. Całość wkomponowana w istniejący kompleks boisk, będzie stanowiła ich dopełnienie i stanie się ciekawym obiektem rekreacyjnym.





Technologia wykonania:

przeszkody wykonane w technologii drewnianej, pokryte laminatem RampLine, umieszczone na odpowiednio ukształtowanym placu z betonu szlifowanego.

Wymiary placu:

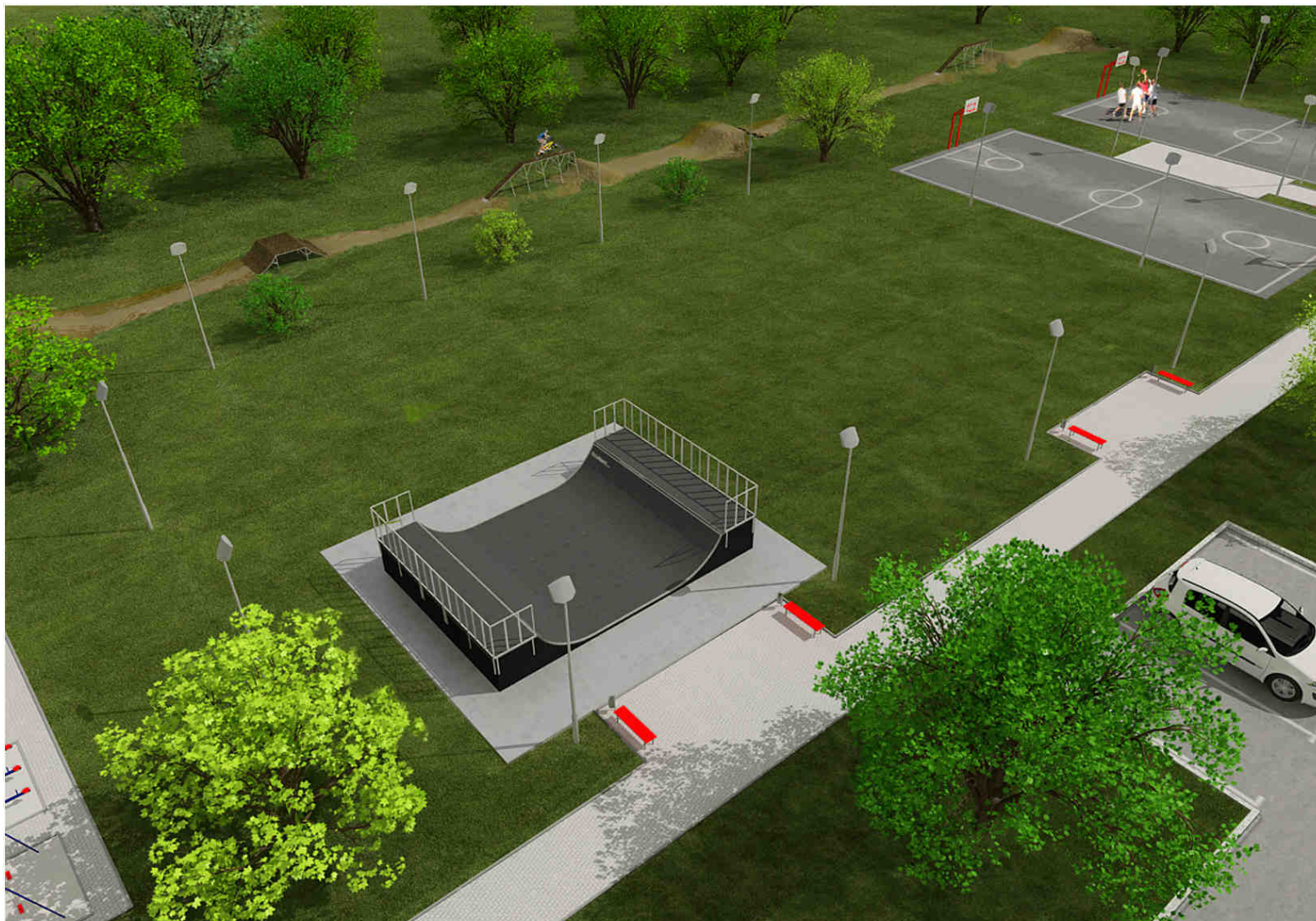
28m x 45m, powierzchnia ok. 1300m².

Opis skateparku:

centralnym elementem parku jest funbox z grindboxem i manualpadem. Pozostałe elementy (quarter pipe, bank ramp) ustawione są względem niego w jednej osi przez co pozwalają uzyskać odpowiednią prędkość najazdu. Dopełnienie stanowią elementy betonowe takie jak schody i murki oraz rurki.

Całość wkomponowana w istniejący kompleks boisk, będzie stanowiła ich dopełnienie i stanie się ciekawym obiektem rekreacyjnym.





Technologia wykonania:

drewniano-kompozytowy element ustawiony na poziomym betonowym placu, element jezdny pokryty 6mm laminatem RampLine (opcja Prestiż).

Wymiary placu:

10,1m x 11m, powierzchnia 111,1 m².

Opis urządzenia:

Minirampa to element, który może stać się praktycznie wszędzie - wystarczy równy, utwardzony plac. Dobra do rozbudowy skateparku lub jako pierwszy etap budowy obiektu.

W tle widoczny tor rowerowy typu northshore oraz boiska do koszykówki. Całość wkomponowana w istniejący kompleks boisk, będzie stanowiła ich dopełnienie i stanie się ciekawym obiektem rekreacyjnym.



Techramps
ul. Organki 2, 31-990 Kraków
NIP: 944-157-75-55

Tel.: +48 12 393-43-08
Mobile: +48 510-200-071
Fax: +48 12 393-43-07

Informacje ogólne: info@techramps.com
Bezpłatne konsultacje i projekty: projekty@techramps.com
www.techramps.com

TECHRAMPS.com
Professional Skate Parks



Technologia wykonania:

skatepark betonowy, z wysokiej klasy betonu szlifowanego.

Wymiary placu:

Okrąg o średnicy 30m lub 35m.

Opis skateparku:

Głównym elementem jest betonowa platforma z boxami, poręczami i schodami. Wokół znajduje się kilka mniejszych elementów betonowych oraz minirampa drewniano-kompozytowa. Platforma jest wkomponowana w okrągły plac, a przy alejkach prowadzących do tego miejsca są także zaprojektowane poręcz oraz pole jam. Obiekt został zaprojektowany z myślą o użytkownikach o różnym stopniu zaawansowania.

Całość wkomponowana w istniejący kompleks boisk, będzie stanowiła ich dopełnienie i stanie się ciekawym obiektem rekreacyjnym.



Techramps
ul. Organki 2, 31-990 Kraków
NIP: 944-157-75-55

Tel.: +48 12 393-43-08
Mobile: +48 510-200-071
Fax: +48 12 393-43-07

Informacje ogólne: info@techramps.com
Bezpłatne konsultacje i projekty: projekty@techramps.com
www.techramps.com

TECHRAMPS.com
Professional Skate Parks

PRZYKŁADOWE STREETOWE ELEMENTY BETONOWE



M+T
MONITORING
+ TESTING



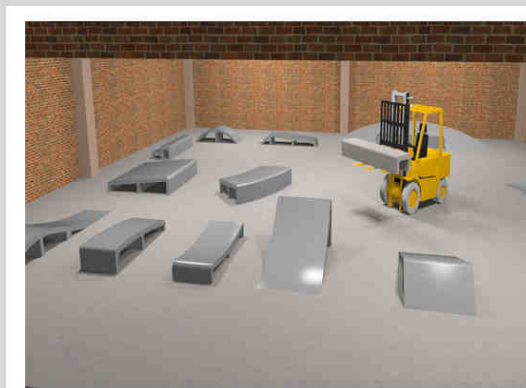
Technologia wykonania:
elementy wykonane z wysokiej jakości betonu.

Wymiary placu:
31m x 24m, powierzchnia 744m².

Opis skateparku:
streetowe elementy betonowe są uzupełnieniem dwupoziomowego placu, tworząc wokół linię przejazdu.

W tle widoczny plac zabaw dla dzieci.

Całość może tworzyć kompleks sportowy dla dzieci i młodzieży i stać się ciekawym, urozmaiconym obiektem rekreacyjnym.

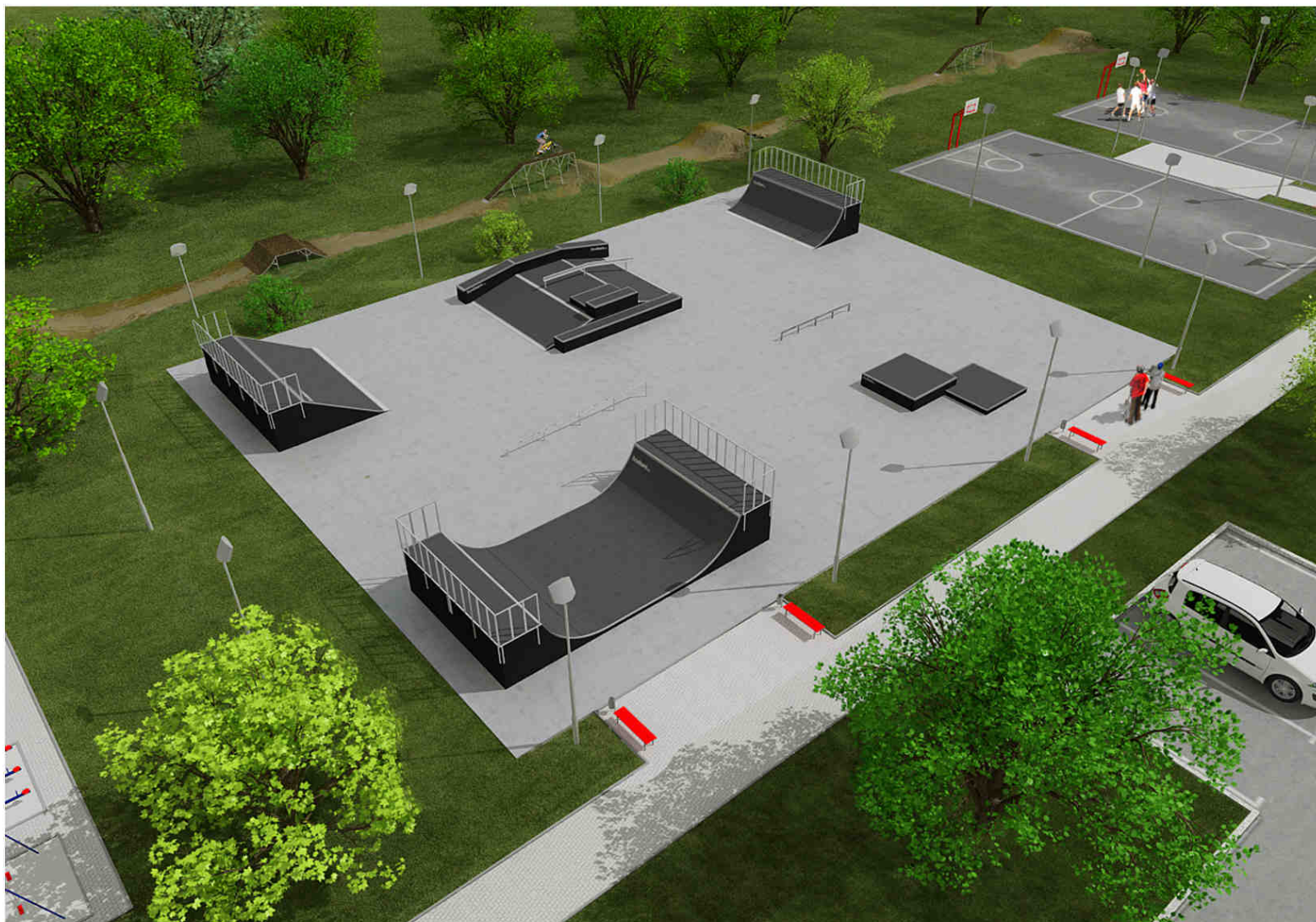


Techramps
ul. Organki 2, 31-990 Kraków
NIP: 944-157-75-55

Tel.: +48 12 393-43-08
Mobile: +48 510-200-071
Fax: +48 12 393-43-07

Informacje ogólne: info@techramps.com
Bezpłatne konsultacje i projekty: projekty@techramps.com
www.techramps.com

TECHRAMPS.com
Professional Skate Parks



Technologia wykonania:
drewniano-kompozytowe elementy ustawione na poziomym betonowym placu, element jezdny pokryty 6mm laminatem RampLine (opcja Prestiz).

Wymiary placu:
31m x 24m, powierzchnia 744m².

Opis skateparku:
na szczególną uwagę w projekcie zasługuje urozmaicony, szeroki funbox. Poza tym w skateparku znajdują się również bank ramp, quarter pipe, minirampa, dwie poręczę i grindbox.

W tle widoczny tor rowerowy typu northshore oraz boiska do koszykówki.

Całość wkomponowana w istniejący kompleks boisk, będzie stanowiła ich dopełnienie i stanie się ciekawym obiektem rekreacyjnym.





Technologia wykonania:

skatepark betonowy z wysokiej klasy betonu szlifowanego.

Wymiary placu:

20m x 40m, powierzchnia ok. 800m².

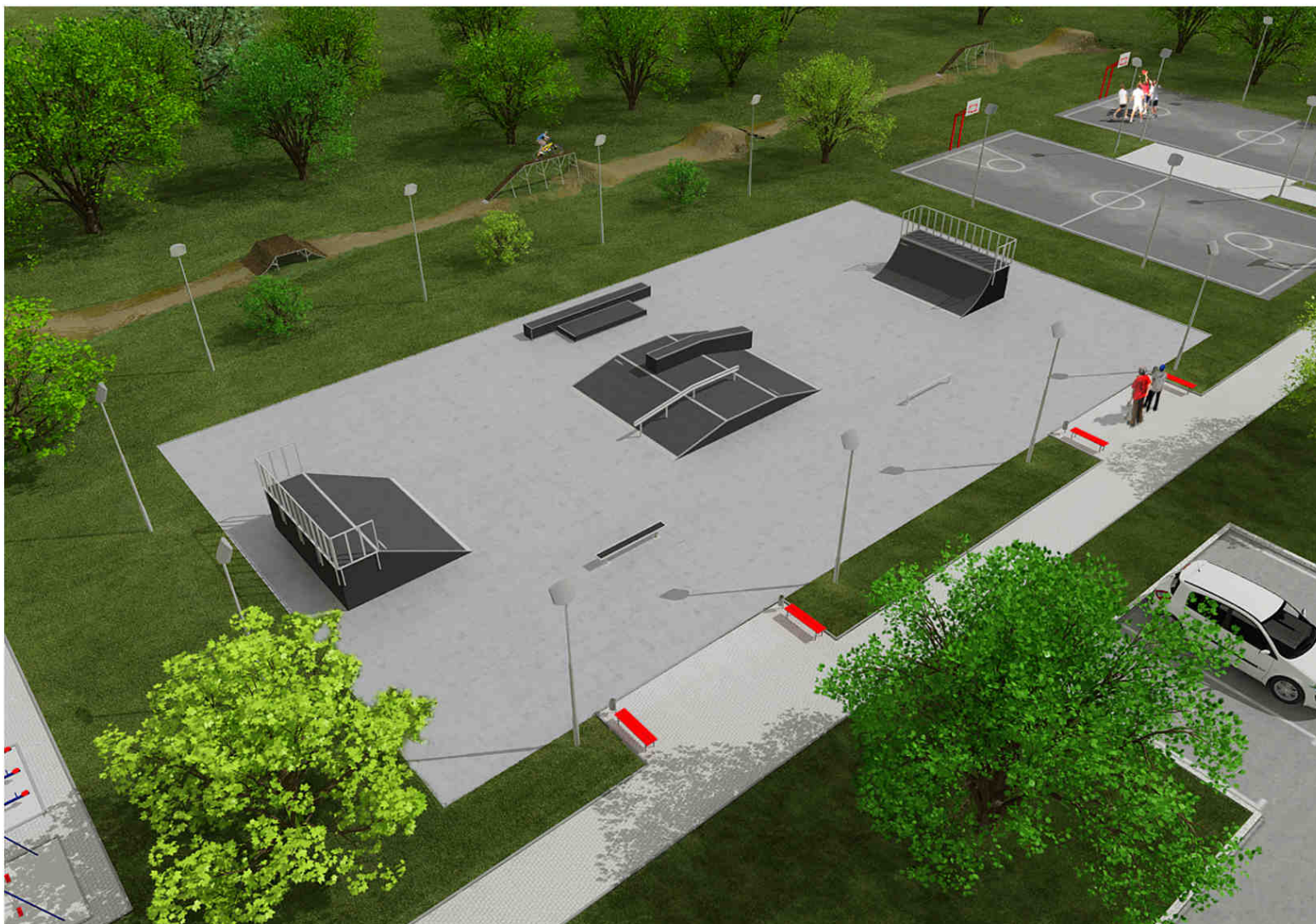
Opis skateparku:

plaza składa się z dwóch głównych przeszkód: dwupoziomowego betonowego bowla oraz platformy z elementami streetowymi jak schody, grindboxy, poręcze, london gap, manualpad.

Skateplaza przeznaczona jest dla riderów o różnym stopniu zaawansowania.

Całość wkomponowana w istniejący kompleks boisk, będzie stanowiła ich dopełnienie i stanie się ciekawym obiektem rekreacyjnym.





Technologia wykonania:

drewniano-kompozytowe elementy ustawione na poziomym betonowym placu, element jezdny pokryty 6mm laminatem RampLine (opcja Prestiż).

Wymiary placu:

35m x 19m, powierzchnia 665 m².

Opis skateparku:

Skatepark, który można nazwać standardowym obiektem do jazdy. Posiada szerokie rozpędy, szeroki funbox z grindboxem i poręczą oraz grindboxy, ławkę, poręcz. Skatepark umożliwia wykonywanie różnych trików.

Obiekt został zaprojektowany z myślą o użytkownikach o różnym stopniu zaawansowania.

Całość wkomponowana w istniejący kompleks boisk, będzie stanowiła ich dopełnienie i stanie się ciekawym obiektem rekreacyjnym.



Techramps
ul. Organki 2, 31-990 Kraków
NIP: 944-157-75-55

Tel.: +48 12 393-43-08
Mobile: +48 510-200-071
Fax: +48 12 393-43-07

Informacje ogólne: info@techramps.com
Bezpłatne konsultacje i projekty: projekty@techramps.com
www.techramps.com

TECHRAMPS.com
Professional Skate Parks



Technologia wykonania:

drewniano-kompozytowe elementy ustawione na poziomym betonowym placu, element jezdny pokryty 6mm laminatem RampLine (opcja Prestiz).

Wymiary placu:

40m x 25m, powierzchnia 1000 m².

Opis skateparku:

Duży skatepark zawierający m. in. rozbudowany, urozmaicony funbox z piramidą oraz wysoką minirampę. W skateparku znajdują się także mniejsze elementy: grindbox, ławka i poręcz.

Obiekt został zaprojektowany z myślą o użytkownikach o różnym stopniu zaawansowania.

Całość wkomponowana w istniejący kompleks boisk, będzie stanowiła ich dopełnienie i stanie się ciekawym obiektem rekreacyjnym.





Technologia wykonania:

skatepark betonowy, wzbogacony o przeszkody wykonane na konstrukcji drewnianej, pokrytej laminatem RampLine.

Wymiary placu:

28m x 44m, powierzchnia ok. 1300m².

Opis skateparku:

głównym elementem jest bowl, dodatkowo skatepark posiada sekcję streetową, w skład której wchodzi m. in. schody, grindboxy, poręcze, manualpady. Dopelnieniem parku są przeszkody drewniane: minirampa oraz piramida.

Obiekt został zaprojektowany z myślą o użytkownikach o różnym stopniu zaawansowania.

Całość wkomponowana w istniejący kompleks boisk, będzie stanowiła ich dopełnienie i stanie się ciekawym obiektem rekreacyjnym.



Techramps
ul. Organki 2, 31-990 Kraków
NIP: 944-157-75-55

Tel.: +48 12 393-43-08
Mobile: +48 510-200-071
Fax: +48 12 393-43-07

Informacje ogólne: info@techramps.com
Bezpłatne konsultacje i projekty: projekty@techramps.com
www.techramps.com

TECHRAMPS.com
Professional Skate Parks

PRZYKŁADOWY TOR ROWEROWY - BIKEPARK



M+T
MONITORING
+ TESTING



Technologia wykonania:

drewniane elementy (lub opcjonalnie stalowe) ustawione na gruncie, dodatkowo usypane z ziemi lądowania.

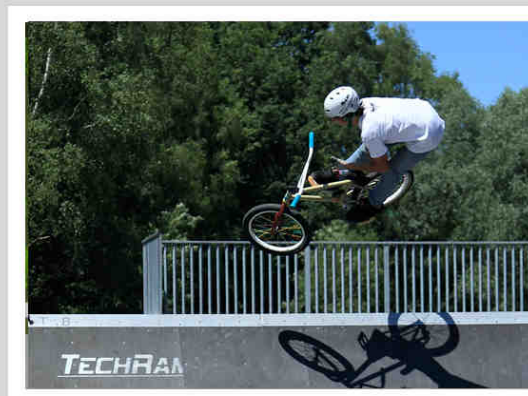
Długość trasy:

100-600 m.

Opis bikeparku:

tor rowerowy składa się z kilku dirt jumpów, northshore'a, curved wallride'a, pumptracka. Trasa przeznaczona dla użytkowników rowerów BMX lub MTB.

Całość wkomponowana w krajobraz leśny.



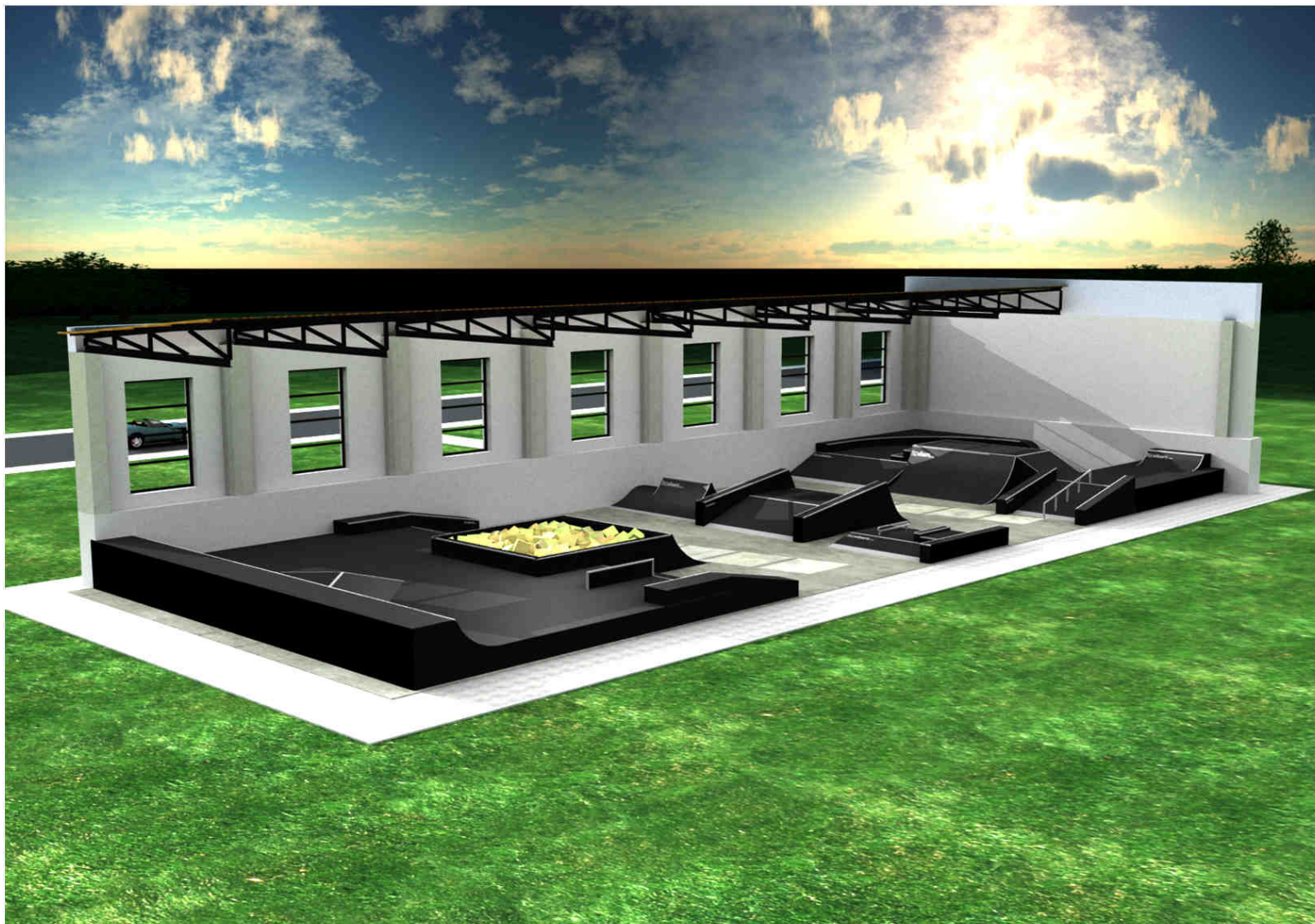
Techramps
ul. Organki 2, 31-990 Kraków
NIP: 944-157-75-55

Tel.: +48 12 393-43-08
Mobile: +48 510-200-071
Fax: +48 12 393-43-07

Informacje ogólne: info@techramps.com
Bezpłatne konsultacje i projekty: projekty@techramps.com
www.techramps.com

TECHRAMPS.com
Professional Skate Parks

PRZYKŁADOWY SKATEPARK W HALI



Technologia wykonania:
drewniano-kompozytowe elementy ustawione na poziomym betonowym placu.

Wymiary placu:
42m x 17m, powierzchnia 714m².

Opis skateparku:
Skatepark w hali złożony z rozbudowanych platform (w jednej z nich znajduje się basen z gąbkami do miękkich lądowań przy nauce trudniejszych trików) i urozmaiconych funboxów.

Znajdujące się w nim elementy są różnych wysokości, dzięki czemu każdy znajdzie miejsce dla siebie.

Skatepark w hali - jazda przez cały rok !!!



Techramps
ul. Organki 2, 31-990 Kraków
NIP: 944-157-75-55

Tel.: +48 12 393-43-08
Mobile: +48 510-200-071
Fax: +48 12 393-43-07

Informacje ogólne: info@techramps.com
Bezpłatne konsultacje i projekty: projekty@techramps.com
www.techramps.com

TECHRAMPS.com
Professional Skate Parks

BUDOWA SNOWPARKÓW



Technologia wykonania:

stalowe elementy, obite sklejką, blachą PCV lub HPLem, hopki i lądowania usypane i ukształtowane ratrakami.

Długość snowparku:

200 - 500 m.

Opis snowparku:

snowpark powinien składać się z kilku elementów jibbowych oraz kilku odpowiednio uformowanych skoczni. Dobrze jeśli jest kilka tras (line'ów) dla użytkowników o różnym stopniu zaawansowania.

Snowpark może zawierać kilka boxów (prostych, T-boxów) i poręczy (T-rail, C-rail). Najazdy i zjazdy muszą być odpowiednio wyprofilowane, by zapewnić odpowiednią prędkość i lądowanie.



Techramps
ul. Organki 2, 31-990 Kraków
NIP: 944-157-75-55

Tel.: +48 12 393-43-08
Mobile: +48 510-200-071
Fax: +48 12 393-43-07

Informacje ogólne: info@techramps.com
Bezpłatne konsultacje i projekty: projekty@techramps.com
www.techramps.com

TECHRAMPS.com
Professional Skate Parks

STREET DROP - SNOWBOARD & FREESKI



Technologia wykonania:
profile stalowe, sklejka.

Wymiary elementu:

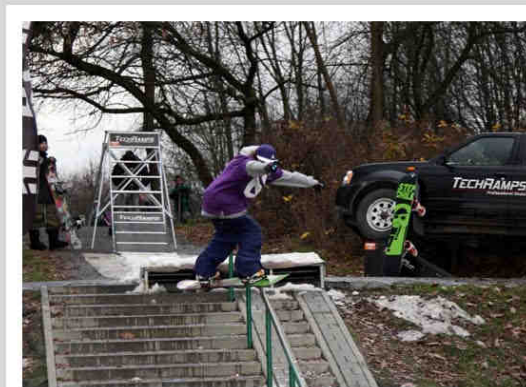
320x130x180 (dł./szer./wys. w cm).

Drop wysyłany w trzech paczkach:

- paczka 1 – nogi dropa 180x24x12,
- paczka 2 – drabina dropa 125x82x15,
- paczka 3 – stół dropa 80x80x10.

Opis elementu:

Drop jest idealnym rozpadem dla snowboardzistów i narciarzy na elementy jibbowe. Ważną cechą dropa jest mobilność – całość mieści się w 3 paczkach, które można zmieścić w samochodzie i łatwo przewieźć na dowolną miejscówkę. Ponadto sam montaż jest niezwykle szybki, wystarczy bowiem 5 minut i element jest gotowy do użytku.



Techramps
ul. Organki 2, 31-990 Kraków
NIP: 944-157-75-55

Tel.: +48 12 393-43-08
Mobile: +48 510-200-071
Fax: +48 12 393-43-07

Informacje ogólne: info@techramps.com
Bezpłatne konsultacje i projekty: projekty@techramps.com
www.techramps.com

TECHRAMPS.com
Professional Skate Parks

K A T A L O G

2 0 1 1

Techramps: ul. Organki 2, 31-990 Kraków

tel. +48 12 393-43-08, tel./fax +48 12 393-43-07,

mobile: +48 510-200-071

Pytania i informacje ogólne: info@techramps.com

Bezpłatne konsultacje i projekty: projekty@techramps.com

TECHRAMPS.com
Professional Skate Parks