

Skate Park 3 – Opcja Prestiż

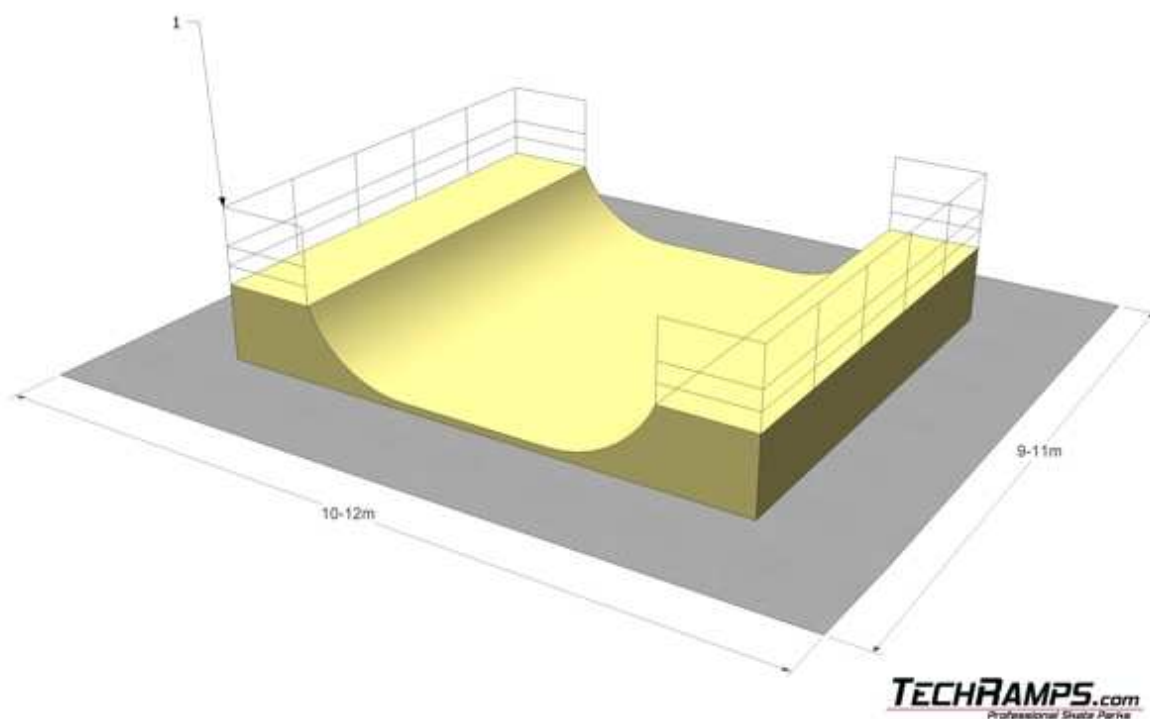
L.p	Przedmiot dostawy- elementy	Ilość	Wymiary w cm (długość/szerokość/wysokość)
1	Mini Rampa	1	850x610x120
2	Montaż	1	4%

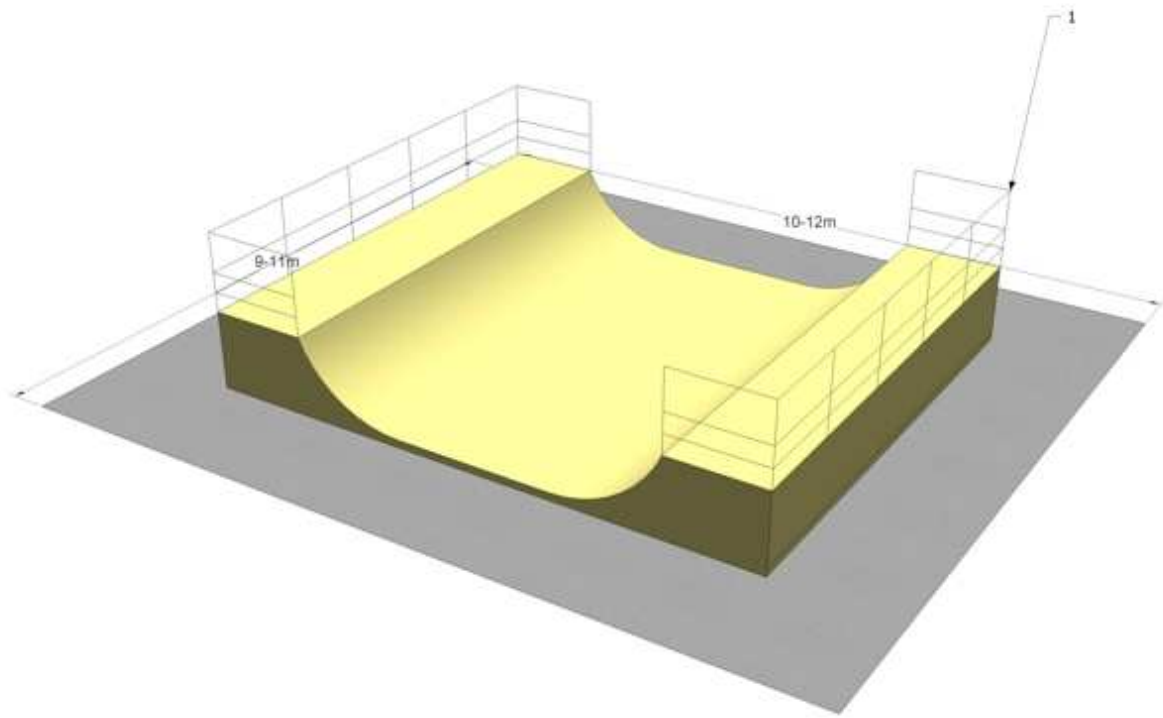
Opcja Prestiż

Gwarancja:

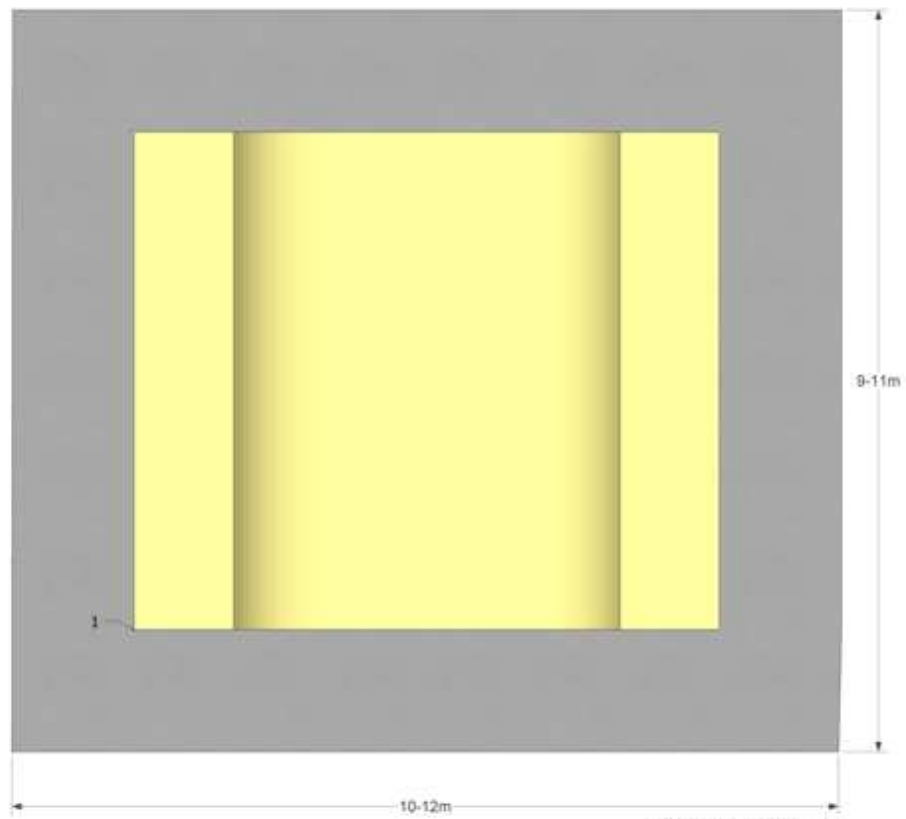
3 lata gwarancji na element jezdny

4 lata na konstrukcję





TECHRAMPS.com
Professional Skate Parks



TECHRAMPS.com
Professional Skate Parks

SPECYFIKACJA NA SKATEPARKI - PRESTIŻ

Art. 1 Element jezdny musi się charakteryzować:

- 1) Wodoodpornością (Chłonność wody po 24h, nie więcej niż 0,6 %)
- 2) Wytrzymałością (na zginanie i rozciąganie około 110 MPa)
- 3) Nie może brudzić ani pylić
- 4) Nie musi być konserwowany
- 5) Musi szybko wysychać po opadach deszczu
- 6) Musi prosto się wymieniać
- 7) Musi być szybki (w jeździe na rolkach deskorolkach)
- 8) Musi być gładki – lekko porowaty
- 9) Niepalny (trudno zapalny)
- 10) Mrozoodporny
- 11) Antypoślizgowy
- 12) Amortyzować wstrząsy

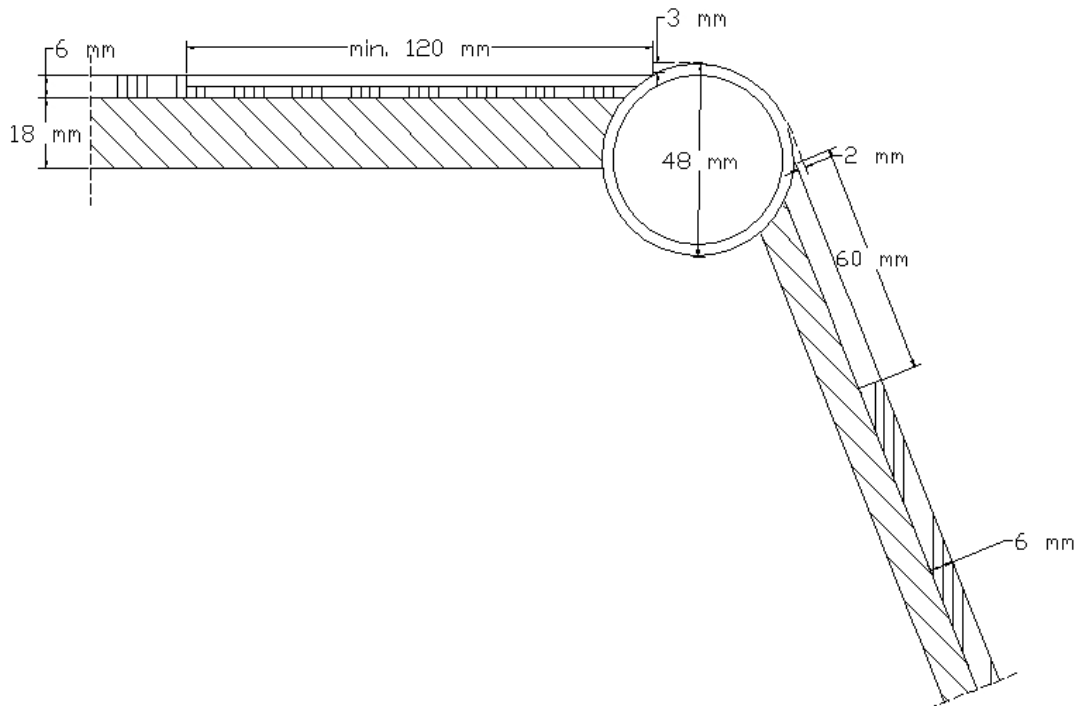
Art. 2 Standardy bezpieczeństwa

- Wszystkie urządzenia muszą być wykonane według standardów europejskich i normy DIN 33943.
- Skate park powinien posiadać Odbiór Techniczny Orzeczenie techniczne wydane przez Stowarzyszenie Rzecznawców Technicznych Urządzeń Rozrywkowych i Deklaracje z Polskimi Normami. Dokumenty te winny być dostarczone w chwili odbioru skateparku.

Art. 3 Metoda produkcji

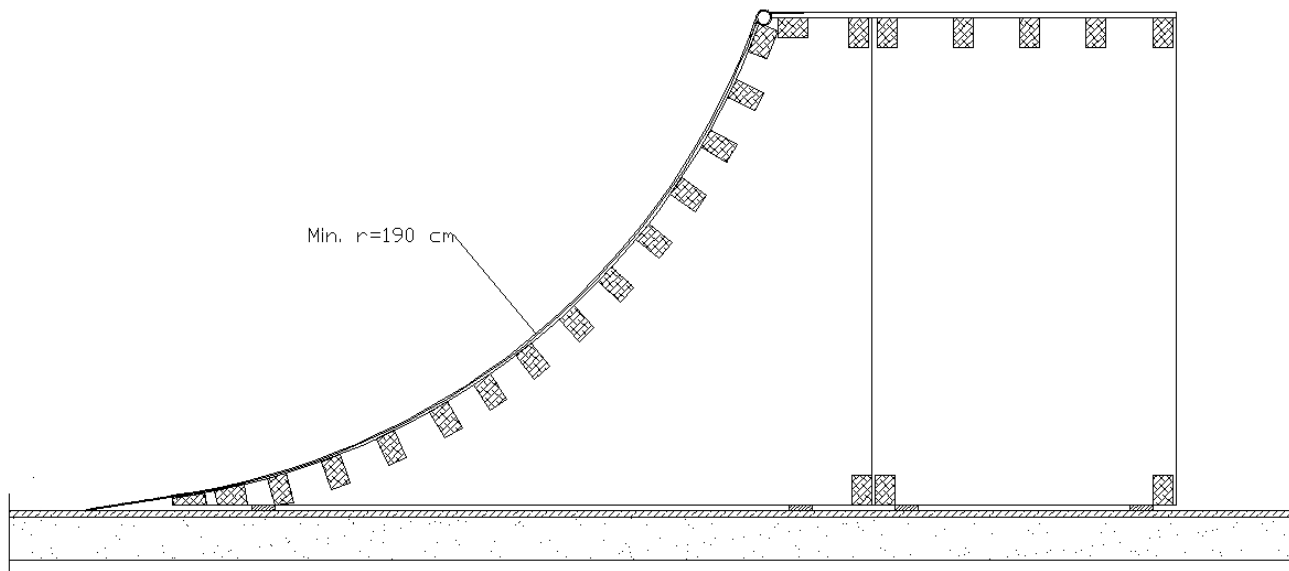
o Konstrukcja

- 1) **Każdy element powinien być wykonany z modułów nie większych niż 122cm połączonych w całość tworząc cały element!**
- 2) Płyty nośne (konstrukcje) mają być wykonane z sklejki 18mm podwójnie laminowanej i sklejki 18mm liściastej wodoodpornej
- 3) Płyty nośne (konstrukcje) mają być wycinane za pomocą **maszyn CNC*** w celu zwiększenia precyzji
- 4) Coping powinien być wykonany z rury o średnicach 48mm z płaskownikiem 6cm - Grind Plate (profil stalowy chroniący element jezdny i ułatwiający slajdowanie). Płaskownik musi się znajdować zarówno pod jak i nad rurą. **Każdy coping musi być galwanizowany przed montażem**



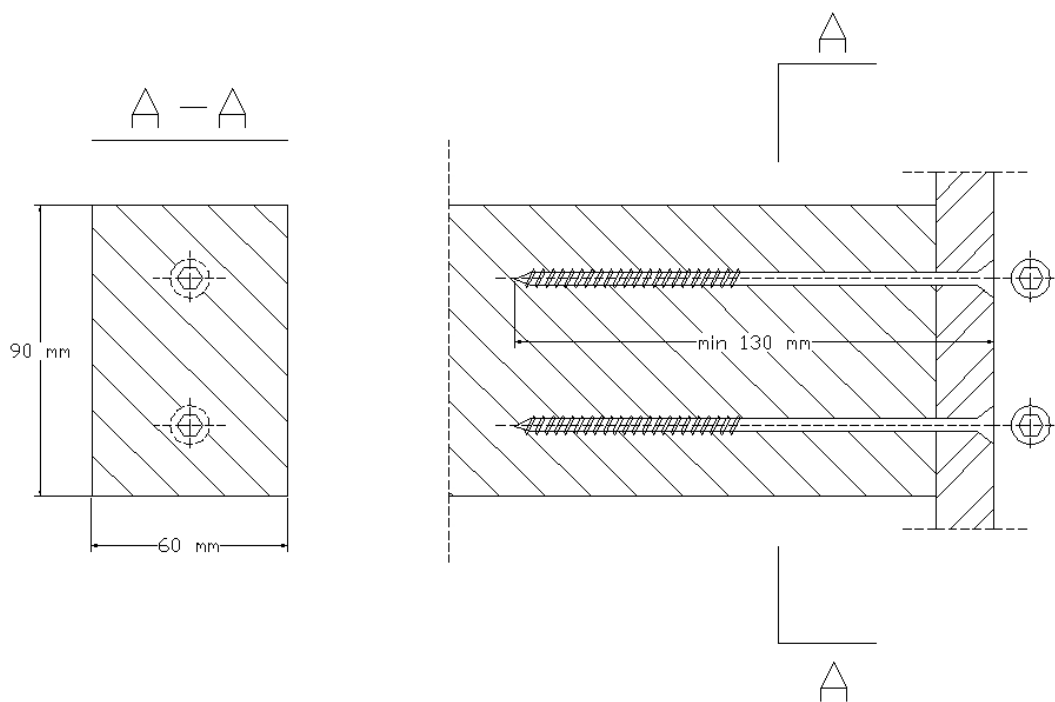
Rys.1 Mocowanie copingu

- 5) Minimalny promień quoterów i ramp to 190 cm



Rys.5 profil Quarter Pipe

- 6) Długość urządzeń może się różnić o 3 % w zależności do kątów i łuków przeszkód.
- 7) Belki konstrukcyjne (poprzeczki podtrzymujące) mają być wykonane z drewna o przekroju 9x6cm impregnowanego. Belki powinny być przykręcane śrubami typu Torx. Minimalna długość śrub wynosi 130 mm



Rys.2 Mocowanie belki

1. Element Jezdny

- 1) Element jezdny – na Bankach i Podestach wykonany z arkuszy 6mm laminatu wysokociśnieniowego. (charakterystyka*)
- 2) Element jezdny – na Quoterach wykonany z arkuszy laminatu wysokociśnieniowego **grubość 6mm + spodnia warstwa 9 mm sklejk wodoodpornej**
- 3) Każda płyta zamocowana przy pomocy śrub cynkowo niklowych. Śrubki powinny być przykręcane na równo z powierzchnia jezdna.
- 4) Grindbox wykonany ze sklejki 18mm i belek podporowych 9x6mm Na blatach gringboxów musi znajdować się 6mm laminat wysokociśnieniowy.
- 5) Element jezdny powinien być przykręcany śrubami typu Torx. Minimalna długość śrub wynosi 60mm Śruby (łebki) muszą być przykręcone na równo z elementem jezdny. (nie mogą wystawać !)

2. Krawędzie ochronne

- 1) Na zewnątrz krawędzi elementów powinien znajdować się pasek ochronny ze stali galwanizowanej
- 2) Minimalna szerokość pasków ochronnych to **40mm**
- 3) Paski ochronne powinny mieć grubość **6mm**
- 4) Powinny być przewiercone tak, aby łebek śruby po przykręceniu nie wystawał.

3. Tylne i boczne panele (obicia)

- 1) Boczne panele muszą mieć 18mm grubości i muszą być wykonane z sklejki podwójnie laminowanej. W 80% obicie powinno stanowić element konstrukcyjny urządzenia. Wyjątkiem mogą być obicia, które montuje się tyłach urządzeń minimalna ich grubość to 9mm
- 2) Śruby znajdujące się bo bokach (konstrukcji) mają być przykręcane na równo z obiciem (muszą być przed przykręcaniem rozwiercane i frezowane tak aby łebek śruby schował się.)

5. Wykończenie

- 1) Element taki jak Bank musi mieć 3mm pokrycie z blachy ocynkowanej by ochronić krawędzie przed zniszczeniem. Blacha ta powinna być wykonana z jednego kawałka aby pokryć całą krawędź. Minimalna szerokość blachy to 14cm
- 2) Blachy na zjazdach elementów powinny być pod kątem mniej niż 15 stopni
- 3) Grubość blachy na zjazdach 3 mm
- 4) Szerokość minimalna blach 30 cm
- 5) Wszystkie elementy metalowe powinny być przykręcane

6. Barierki ochronne

- 1) Wszystkie urządzenia powyżej 1m wysokości muszą mieć poręcz ochronne, wzdłuż tyłu i boków platform. Poręcze muszą być wykonane z profilu 40x40x2 i 60x30x2
- 2) Barierki ochronne wykonane z stali galwanizowanej
- 3) Tylne i Boczne barierki powinny być skrócone razem.
- 4) Barierki powinny być przymocowane do ramp przy pomocy śrub.

* Computerized Numerical Control (CNC) to komputerowe sterowanie numeryczne.

Art.4 Warunki udziału

- 1) Producent zapewni gwarancje 3 rok na element jezdny i 4 lata na konstrukcje
- 2) Wykonawca posiada doświadczenie w realizacji zadań inwestycyjnych o charakterze i złożoności porównywalnej z zakresem przedmiotu zamówienia (technologia drewniana) tj. wykaże min 4 realizacji w okresie ostatnich 3 lat o wartości min. 100.000 zł brutto. – potwierdzone referencjami.

Koniecznien wymagane doświadczenie w budowie tego typu obiektów !!!

Umowa Gwarancyjna dla opcji Prestiż

Techramps daje gwarancje na wytrzymałość swoich produktów pod warunkiem, że są one właściwie w normalny sposób użytkowane przez deskorolkowców, użytkowników BMX i rolkowców.

1. Techramps daje 4 letnią gwarancje na konstrukcje drewnianą. (nie dotyczy aktów wandalizmu)
2. Części ramp i komponenty, dostarczone i zainstalowane elementy będą zgodne z projektem tak jak to zostało określone w rysunkach.
3. Powierzchnia Jezdna jest objęta 3 letnią gwarancją pod względem ścieralności.
4. Zniszczenia objęte gwarancją mogą być naprawione na miejscu lub w wyjątkowych sytuacjach, poprzez wymianę całkowicie uszkodzonej części na nową. Wymiana następuje na mocy obustronnej zgody.
5. Techramps utrzymuje na stanie części gotowe do szybkiej wymiany, w razie zajścia takiej konieczności.
6. Uszkodzenia wynikłe z następczej nierówności terenu nie podlegają gwarancji.
7. Uszkodzenia mechaniczne, wynikłe np. z uderzeń o element jezdny (pęknięcia, uszczerbki laminatu itp.) nie podlegają gwarancji.
8. Warunkiem gwarancji jest aktualne Orzeczenie Techniczne. Orzeczenie jest ważne 1 rok od daty wystawienia. W celu przedłużenia należy kontaktować się z instytucją wydającą.

Warunki - (objaśnienia szczegółowe)

1. Normalne użytkowanie jest definiowane jako:
 - a) BMX riders na standartowych rowerach BMX które mają Pegi na kołach – pod warunkiem że są one profesjonalnie wykończone, zaokrąglonymi krawędziami by zapobiec zniszczeniu powierzchni.
 - b) Deskorolkowcy, gdy używają standartowych desek zakupionych od profesjonalnego producenta
 - c) Rolkowcy, gdy używają standartowych rolek zakupionych od profesjonalnego producenta
 - d) Snake boarders, gdy używają standartowych desek zakupionych od profesjonalnego producenta
2. Żaden montaż, usunięcie, dodatki i modyfikacje komponentów części ramp nie mogą być przeprowadzane przez żadne inne osoby oprócz zespołu Techramps lub osób działających za zgodą Techramps.
3. Gwarancja na Ścieranie i uszczerbki mechaniczne nie dotyczy slajdowania i grindowania.
4. Zniszczenia powierzchni wynikające z niewłaściwych uwarunkowań terenu (nierówności, błoto brud) itp. są wykluczone z gwarancji.
5. Jakiegokolwiek uszkodzenia spowodowane przez celowe działanie (akty wandalizmu), bez względu na okoliczności spowodowania uszkodzeń, również są wykluczone
6. Zniszczenia spowodowane przez lokalne otoczenie (drzewa, powódzie, obsuwanie się ziemi) są wykluczone.

Jest zalecane, aby w celu zwiększenia bezpieczeństwa i użyteczności rampy była ona poddawana okresowym zabiegom serwisowym i konserwacyjnym.

Umowa gwarancyjna nie jest umowa serwisową. Wszelkie prace konserwacyjne oraz przeglądy niezwiązane z usuwaniem usterek objętych gwarancją, wykonywane zarówno w okresie gwarancyjnym jak i pogwarancyjnym, mogą zostać przeprowadzone wyłącznie na warunkach odrębnego zlecenia.

Odbierający

Przekazujący

Piotr Nowak