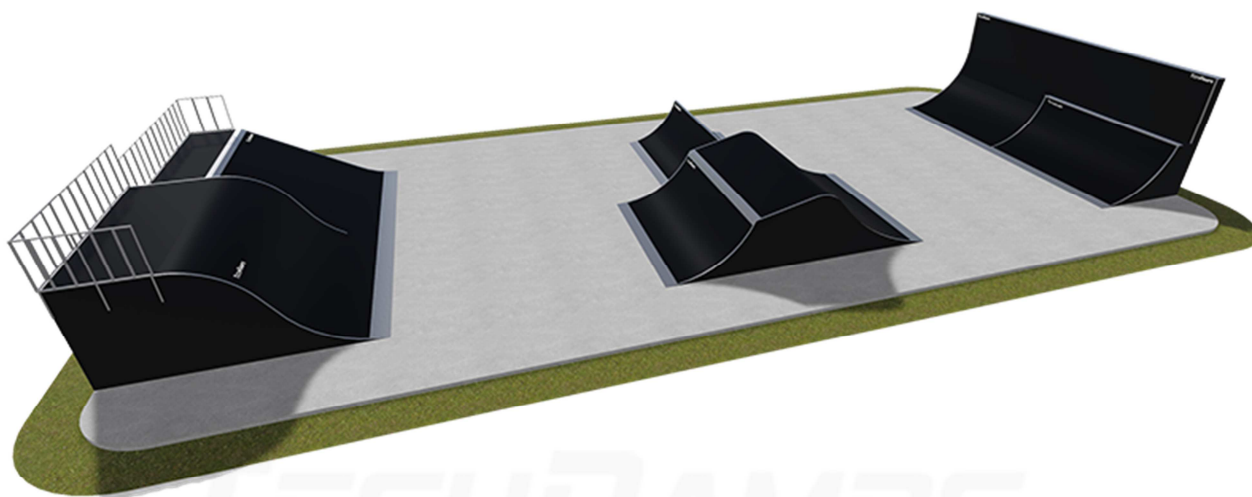


PRZYKŁADOWY SKATEPARK NR 510115



TECHRAMPS.com
Professional Skate Parks

Powierzchnia: **400 m²**

Obiekt dostosowany do dyscypliny:

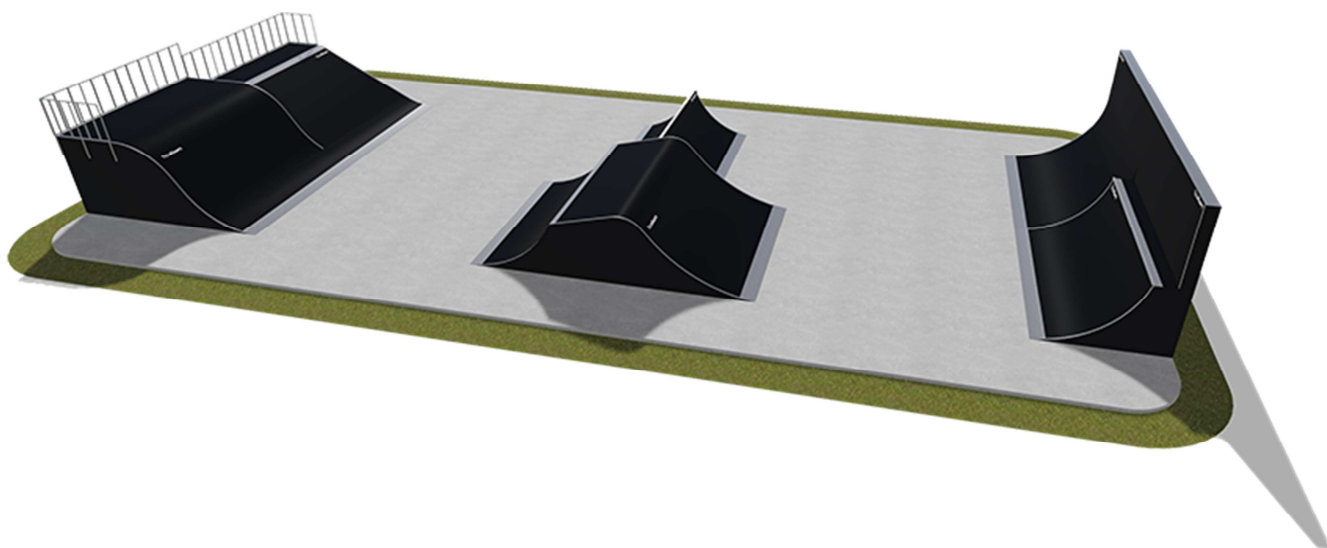
Deskorolka **

Rolki ***

BMX ***

Dostępne opcje: skatepark może zostać wykonany w opcji Prestiż lub opcji Standard.

Lp.	Przedmiot dostawy – elementy	Ilość
1	Bank ramp	1
2	Roll-in	1
3	Spin	1
4	Funbox do skoków	1
5	Wall ride + Quarter pipe	1



SKRÓCONA SPECYFIKACJA OPCJI PRESTIŻ

Wymagania dot. urządzeń:

Wszystkie sklejki użyte do produkcji muszą być laminowane. Zaoferowane urządzenia oparte o konstrukcję ze sklejki ciemnej **laminowanej** i wodoodpornej 18 mm i drewna impregnowanego o odpowiedniej wytrzymałości.

Boczne panele wykonane ze sklejki ciemnej **laminowanej** i wodoodpornej 18 mm, powinny mieć system wentylacji umożliwiający swobodny przepływ powietrza przez element.

Elementy wykonane z modułów nie większych niż 1220 mm, połączonych tak by tworzyć element.

Wszystkie płyty sklejki wycinane za pomocą maszyn numerycznych CNC.

Dopuszcza się zastosowanie elementów z tworzywa sztucznego.

Moduły należy mocować przy pomocy śrub, śruby nie mogą wystawać ponad płaszczyznę montowanego elementu.

Element jezdny wykonany ze sklejki ciemnej **laminowanej** wodoodpornej min. 18mm, pokrytej kompozytem 6mm, na elementach łukowych ze sklejki ciemnej laminowanej 9mm i kompozytu 6 mm. Dopuszcza się wykonanie elementu jezdnego z 10mm Polietylenu, pokrytego 6mm kompozytem.

Wszelkie elementy zabezpieczające krawędzie oraz copingi i barierki wykonać ze stali galwanizowanej lub nierdzewnej.

Wszystkie załamania na bankach i funboxach należy zabezpieczyć blachą gr. min. 3 mm.

Blachy na zjazdach montowane pod kątem mniejszym niż 15 stopni, szerokość minimalna 30 cm, grubość blachy ocynkowanej min. 3 mm. Barierki ochronne wykonane ze stali ocynkowanej. Minimalny promień quarterów i ramp 190 cm. Urządzenia muszą być odizolowane od podłoża za pomocą podstawek. Dopuszcza się zmianę wymiarów długości urządzeń o 6%.

Wykonawca udzieli co najmniej trzyletniej gwarancji na konstrukcję urządzeń, na elementy jezdne i elementy metalowe. Urządzenia muszą być wykonane według normy PN-EN 14974. Wykonawca dołączy certyfikaty na zamawiane urządzenia.

Wszystkie urządzenia drewniano-kompozytowe skateparku muszą posiadać certyfikat TÜV, czyli urządzenia muszą być oznaczone Znakiem Zgodności* co daje gwarancję, że produkt oraz jego proces wytwarzania są badane i nadzorowane przez niezależną Jednostkę Certyfikującą. Firma certyfikująca musi posiadać akredytację Polskiego Centrum Akredytacji (PCA).

1a. Wykonawcy muszą posiadać doświadczenie w realizacji zadań inwestycyjnych o charakterze i złożoności porównywalnej z zakresem przedmiotu zamówienia. Wykonali i dostarczyli w ciągu ostatnich 5 lat min. **15 skateparków** na kwotę **powyżej 140 tys. zł brutto** każdy, udokumentowanych referencjami.

1b. Wykonawca wykaże, że w okresie ostatnich pięciu lat przed upływem terminu składania ofert, a jeżeli okres prowadzenia jest krótszy – w tym okresie, wykonał: **min 5 robót budowlanych** polegających na **wykonaniu skate parku**, o wartości robót nie mniejszej niż **500 tys. zł brutto** każda, z podaniem daty i miejsca wykonania oraz z załączeniem dokumentów potwierdzających, że roboty te zostały wykonane zgodnie z zasadami sztuki budowlanej i prawidłowo ukończone.

2. Brygada montażowa, musi posiadać zestaw niezbędnych narzędzi, aby sprawnie i dokładnie zainstalować skatepark.

Ze względu na specyfikę obiektu jakim jest skatepark, **kierownik brygady montażowej musi posiadać doświadczenie** w budowie obiektów tego typu, co musi potwierdzić przedstawieniem dokumentów potwierdzających przeprowadzenie co najmniej **20 podobnych realizacji skateparków** w ostatnich 5 latach.

* Znak ten oraz związany z nim certyfikat podkreśla znaczenie wyrobów, stanowiąc dodatkową gwarancję ich bezpieczeństwa i wysokiej jakości oraz jest potwierdzeniem zgodności z normą PN-EN 14974: 2007 + A1:2010.

SKRÓCONA SPECYFIKACJA OPCJI STANDARD

Wymagania dot. urządzeń:

Wszystkie sklejki użyte do produkcji muszą być laminowane.

Zaoferowane urządzenia oparte o konstrukcję ze sklejki ciemnej **laminowanej** i wodoodpornej 18 mm i drewna impregnowanego o odpowiedniej wytrzymałości. Boczne panele wykonane ze sklejki ciemnej **laminowanej** i wodoodpornej 18 mm, powinny mieć system wentylacji umożliwiający swobodny przepływ powietrza przez element. Elementy wykonane z modułów nie większych niż 1220 mm, połączonych tak by tworzyć element.

Wszystkie płyty sklejki wycinane za pomocą maszyn numerycznych CNC.

Dopuszcza się zastosowanie elementów z tworzywa sztucznego. Moduły należy mocować przy pomocy śrub, śruby nie mogą wystawać ponad płaszczyznę montowanego elementu.

Element jezdny wykonany ze sklejki wodoodpornej ciemnej **laminowanej** – wzmocnionej 18mm, na elementach łukowych ze sklejki wodoodpornej ciemnej **laminowanej** 9mm i 6mm (przy elementach łukowych Quarter pipe do wys. 100 cm łącznie, Roll-in, Bowl) lub 9mm i 9mm (przy pozostałych elementach łukowych).

Wszelkie elementy zabezpieczające krawędzie oraz copingi i barierki wykonać ze stali galwanizowanej lub nierdzewnej.

Wszystkie załamania na bankach i funboxach należy zabezpieczyć blachą gr. min. 3 mm.

Blachy na zjazdach montowane pod kątem mniejszym niż 15 stopni, szerokość minimalna 30 cm, grubość blachy ocynkowanej min. 3 mm. Barierki ochronne wykonane ze stali ocynkowanej. Minimalny promień quarterów i ramp 190 cm. Urządzenia muszą być odizolowane od podłoża za pomocą podstawek. Dopuszcza się zmianę wymiarów długości urządzeń o 6%.

Wykonawca udzieli co najmniej trzyletniej gwarancji na konstrukcję urządzeń i elementy metalowe oraz co najmniej rocznej na elementy jezdne.

Urządzenia muszą być wykonane według normy PN-EN 14974. Wykonawca dołączy certyfikaty na zamawiane urządzenia.

Wszystkie urządzenia drewniane skateparku muszą posiadać certyfikat TÜV, czyli urządzenia muszą być oznaczone Znakiem Zgodności* co daje gwarancję, że produkt oraz jego proces wytwarzania są badane i nadzorowane przez niezależną Jednostkę Certyfikującą. Firma certyfikująca musi posiadać akredytację Polskiego Centrum Akredytacji (PCA).

1a. Wykonawcy muszą posiadać doświadczenie w realizacji zadań inwestycyjnych o charakterze i złożoności porównywalnej z zakresem przedmiotu zamówienia. Wykonali i dostarczyli w ciągu ostatnich 5 lat min. **15 skateparków** na kwotę **powyżej 140 tys. zł** brutto każdy, udokumentowanych referencjami.

1b. Wykonawca wykaże, że w okresie ostatnich pięciu lat przed upływem terminu składania ofert, a jeżeli okres prowadzenia jest krótszy – w tym okresie, wykonał: **min 5 robót** budowlanych polegających na **wykonaniu skate parku**, o wartości robót nie mniejszej **niż 500 tys. zł** brutto każda, z podaniem daty i miejsca wykonania oraz z załączeniem dokumentów potwierdzających, że roboty te zostały wykonane zgodnie z zasadami sztuki budowlanej i prawidłowo ukończone.

2. Brygada montażowa, musi posiadać zestaw niezbędnych narzędzi, aby sprawnie i dokładnie zainstalować skatepark.

Ze względu na specyfikę obiektu jakim jest skatepark, **kierownik brygady montażowej musi posiadać doświadczenie** w budowie obiektów tego typu, co musi potwierdzić przedstawieniem dokumentów potwierdzających przeprowadzenie co najmniej **20 podobnych realizacji skateparków** w ostatnich 5 latach.

* Znak ten oraz związany z nim certyfikat podkreśla znaczenie wyrobów, stanowiąc dodatkową gwarancję ich bezpieczeństwa i wysokiej jakości oraz jest potwierdzeniem zgodności z normą PN-EN 14974: 2007 + A1:2010.